

Nusser Stadtmöbel GmbH & Co. KG

Vertrieb in der Schweiz durch

 **HAGENBUCHER**

Aussengestaltung und Innovation
TMH Thomas Hagenbucher AG

Postfach
CH-8126 Zumikon

Tel. +41 (0)44 306 47 47

aussengestaltung@hagenbucher.ch

MÖBEL für den öffentlichen **RAUM**



 **NUSSER**
S T A D T M Ö B E L

Bänke fürs Leben

SEDAN

formschön – elegant – einladend



Links Ulrich Träger (Geschäftsführer NUSSE-GRUPPE) – rechts Alexander Beyer (Prokurist NUSSE-GRUPPE)



SEDAN

Ergänzt um ein Lounge Modul ist die SEDAN Serie nun komplett. Ob als Einzel- oder Doppelbank, nahezu endlose Reihenbänke oder als Lounge-Möbel. SEDAN steht für designorientierte Freiraumgestaltung auf höchstem Niveau.

Ausführung in zertifiziertem FSC®-Hartholz (SCS-COC-001802) naturbelassen. Optional Lasur Farbton braun. Gestell aus Stahl feuerverzinkt und mit Farbbeschichtung. Standardfarbe DB 703, anthrazit-eisenglimmer.



CONNECT

geradlinig – variabel – funktional



CONNECT



Zeitloses Design in Verbindung mit einer modularen Bauweise. Mit den sieben Modulen der neuen CONNECT Serie lassen sich attraktive Orte für Aufenthalt und Begegnung kreieren.

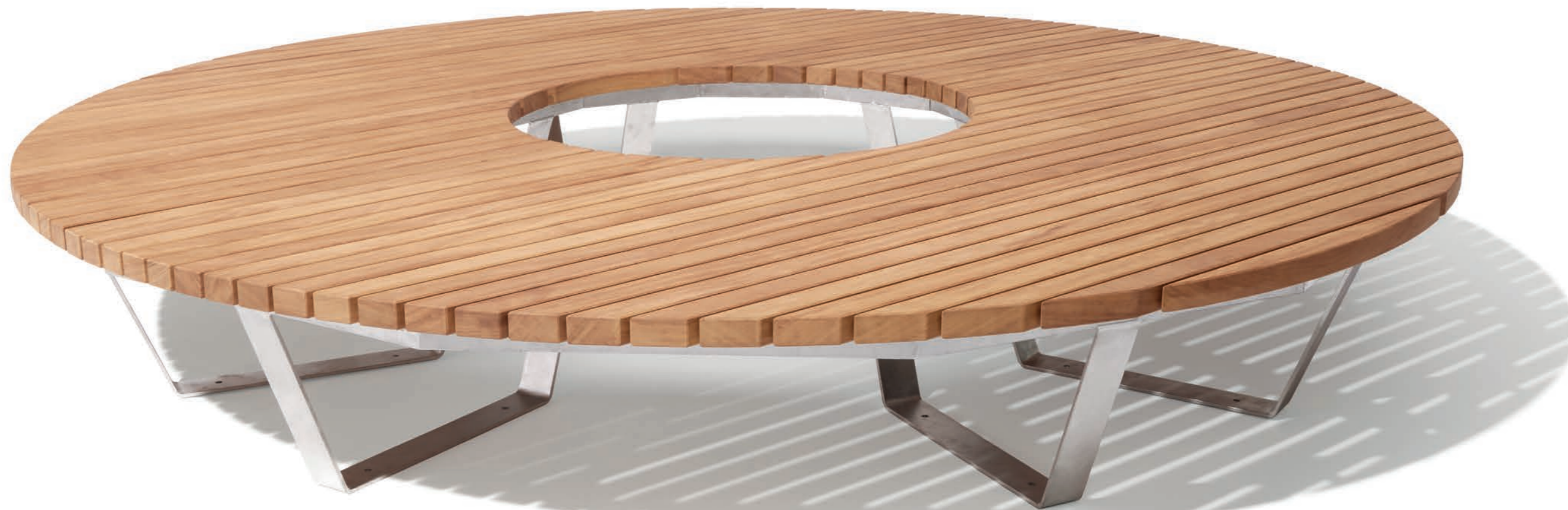
Ausführung in zertifiziertem FSC®-Hartholz (SCS-COC-001802) naturbelassen. Optional Lasur Farbton braun. Gestell aus Stahl feuerverzinkt und mit Farbbeschichtung. Standardfarbe DB 703, anthrazit-eisenglimmer.

Abbildungen zeigen Sonderfarben CHAMPAGNER und INDUSTRIAL GREEN.

SATURN

Inspiziert durch die charakteristische Form des Planeten. SATURN ist eine zeitlos moderne Rundbank für Baumintegration. Standard-Außendurchmesser zwei, drei und vier Meter. Ergänzt durch die neuen geraden Anbaumodule (mit oder ohne Rückenlehne) können nun auch weitere Aufstellungen und Formen realisiert werden.

Ausführung in zertifiziertem FSC®-Hartholz (SCS-COC-001802) naturbelassen. Optional Lasur Farbton braun. Gestell aus Stahl feuerverzinkt. Optional mit Farbbeschichtung. Standardfarbe DB 703, anthrazit-eisenglimmer.



REGAS

entwickelt für die Remstal Gartenschau

Beton, Stahl und Holz in puristisch zurückhaltendem Design. Gleichzeitig dank der hohen Rückenlehne außergewöhnlich bequem.

Ausführung in zertifiziertem FSC®-Hartholz (SCS-COC-001802) naturbelassen. Optional Lasur Farbton braun. Betonfüße aus Sichtbeton, allseitig gefast, Beschläge aus Stahl feuerverzinkt und mit Farbbeschichtung. Standardfarbe DB 703, anthrazit-eisenglimmer.



SILENCIO

entwickelt für die Remstal Gartenschau

Formschöne Design-Liege mit hoher Rückenlehne und verlängerter Beinauflage. Optional auch mit Drehfuß für die perfekte Ausrichtung. Ausführung auch für zwei Personen möglich (auf Anfrage).

Ausführung in zertifiziertem FSC®-Hartholz (SCS-COC-001802) naturbelassen. Optional Lasur Farbton braun. Gestell aus Stahl feuerverzinkt und mit Farbbeschichtung. Standardfarbe DB 703, anthrazit-eisenglimmer.



CITYline

Serie A18 – neue Ausführungsoptionen

Runder Standbehälter mit schrägem Dach. Wahlweise mit vertikalen Holzleisten oder in moderner Ganzmetallausführung. Optional mit Ascher im Dach und/oder integriertem Spender für Hundekotbeutel. Volumen ca. 60 l.

Ausführung in zertifiziertem FSC®-Hartholz (SCS-COC-001802) naturbelassen. Optional Lasur Farbton braun. Behälter aus Stahlblech verzinkt und mit Farbbeschichtung. Standardfarbe DB 703, anthrazit-eisenglimmer.

Abbildungen zeigen Sonderfarben DARK RUSTY BROWN und INDUSTRIAL GREEN.

Innenbehälter aus verzinktem Stahlblech.



CITY *rund*

Serie A7 – neue Ausführungsoptionen

Runde Standbehälter mit verschiedenen Dachformen und Volumen (60, 90 und 120 l). Optional auch mit integriertem Ascher im Dach. Hier mit coolen Seitenverkleidungen aus Streckgitter.

Behälter aus Stahlblech und Streckgitter. Verzinkt und mit Farbbeschichtung. Standardfarbe DB 703, anthrazit-eisenglimmer.

Abbildungen zeigen Sonderfarben BRIGHT GREY und CHAMPAGNER.



Türverkleidungen der Serie A7 jetzt auch mit integriertem Spender für Hundekotbeutel.

Ein weiteres neues Feature ist der Ausgleichssockel für die lotrechte Aufstellung bei nicht ebenen Oberflächen.



PROFI *rund*

Die neue Behälterserie A3

Runder Abfallbehälter A3-S45 mit Fronteinwurf an U-Profilstütze. Auch als Kombination mit Ascher AB3-S45. Der Clou hierbei ist die schnelle und einfache Entleerung des Aschers nach unten. Volumen ca. 45 l.

Behälter aus Stahlblech, feuerverzinkt. Optional mit Farbbeschichtung. Standardfarbe DB 703, anthrazit-eisenglimmer.



ZWILLING *top*

Serien AB1/4 und AB14/3 - neue Ausführungsoptionen

Runde (AB1/4) und eckige (AB14/3) Abfallbehälterkombinationen mit Ascher an U-Profilstütze mit neuem Ascherblech aus 3 mm gelasertem Edelstahl. Volumen ca. 35 l. Auch mit größeren Volumen bis 65 l lieferbar.

Behälter aus Stahlblech, feuerverzinkt. Optional mit Farbbeschichtung. Ascherblech aus Edelstahl. Standardfarbe DB 703, anthrazit-eisenglimmer.

Abbildung zeigt Sonderfarbe BERRY.



PROFI *yps*

Serien A11 - neue Ausführungsoption

Der ovale Abfallbehälter an U-Profilstütze ab jetzt serienmäßig mit verzinktem Drahtkorbeinsatz. Volumen ca. 50 l.

Behälter aus Stahlblech, feuerverzinkt. Optional mit Farbbeschichtung. Standardfarbe DB 703, anthrazit-eisenglimmer.

Abbildung zeigt Sonderfarbe BRIGHT GREY mit ovalem Drahtkorbeinsatz verzinkt.



JOJO

Fahrradparker

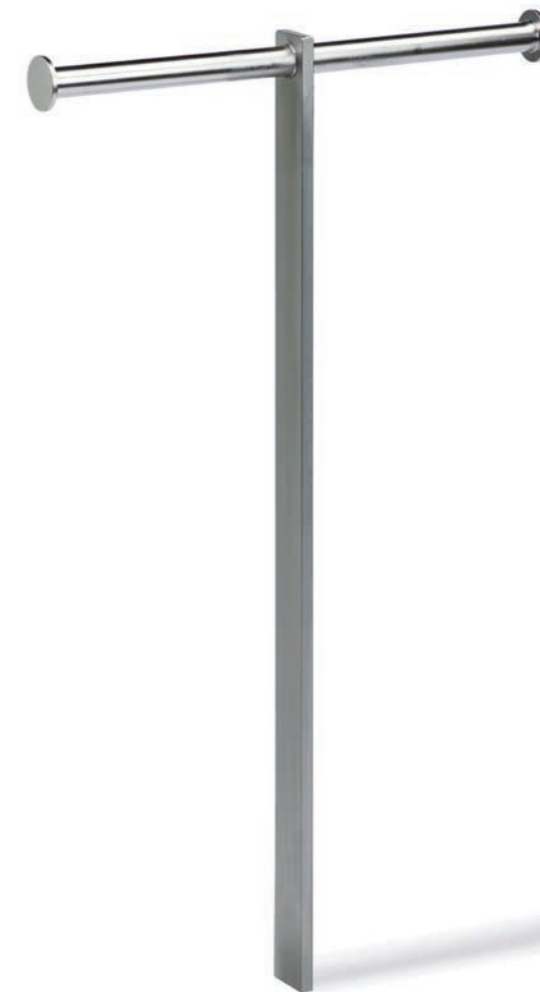
Effektvoller, formschöner Fahrradparker aus Edelstahl. Durch die variable Sattelaufhängung, wird die ideale und sichere Aufnahme von zwei Fahrrädern unterschiedlichster Modelltypen gewährleistet. Breite ca. 150 cm.

Ausführung in V2A-Edelstahl gestrahlt und matt elektropoliert.



ACTIVA

Fahrradparker



Design-Fahrradparker aus Edelstahl für die Sattelaufhängung nahezu aller Modelltypen. Zwei Fahrräder können sicher und flexibel abgestellt werden. Breite ca. 63 cm.

Ausführung in V2A-Edelstahl gestrahlt und matt elektropoliert.



Bänke fürs Leben

Wir sind eine eigenständige Gesellschaft unter dem Dach der NUSSER-GRUPPE. Seit fast 90 Jahren entwickeln und produzieren wir Möbel für den öffentlichen Außenraum. Qualität und Funktionalität, vor allem aber architektonische Ansprüche, bestimmen die Ausrichtung unseres Programms.

Traditionelle Handwerkskunst wurde uns durch den Firmengründer Wilhelm Nusser mit in die Wiege gelegt. Wir haben uns diesen Anspruch für die Bearbeitung von natürlichen und technischen Werkstoffen bis heute bewahrt. Wenn gleich heute neben rein handwerklichen Verfahren auch eine Vielzahl an innovativen und ressourcenschonenden Fertigungstechnologien zum Einsatz kommen. Es ist die Arbeit unserer erfahrenen Fachkräfte, die ein NUSSER Produkt auszeichnet. Insbesondere bei Sitzmöbeln, erfolgt die Produktion deshalb im Allgemeinen auftragsbezogen und nicht in automatisierter Serienfertigung. Wir verstehen uns daher auch eher als industrielle Manufaktur und nicht als industrieller Großserienbetrieb. Damit haben wir uns über die Jahrzehnte hinweg als verlässlicher Partner öffentlicher und nicht öffentlicher Bauherren und Architekten etabliert.

Die Herstellung unserer Produkte erfolgt ausschließlich in eigenen Produktionsstätten mit eigenen Mitarbeitern. So können wir zuverlässig höchste Qualität, gleichzeitig aber auch ein hohes Maß an Flexibilität sicherstellen. Denn nicht jede Stadt und jeder Ort sind gleich – zum Glück!

Seit 2009 sind wir ein FSC® zertifiziertes Unternehmen und verarbeiten ausschließlich Holz aus nachhaltig bewirtschafteten Regionen. Unsere Zertifikatsnummer lautet SCS-COC-001802.

Diese Broschüre wurde auf FSC® zertifiziertem Papier gedruckt.



Neben dem Design und der Funktionalität, kommt der Farbgestaltung von Stadtmöbiliar eine immer stärkere Bedeutung zu. Wir präsentieren Ihnen in dieser Broschüre unsere Produktneuheiten daher nicht nur in der Standardfarbe DB 703, sondern auch in unseren neuen Sonderfarben. Diese sind für unser gesamtes Programm verfügbar.



Unser vollständiges Produktprogramm sowie weiterführende Informationen zu verwendeten Materialien und Werkstoffen finden Sie auf unserer Internetseite. Gerne sind wir auch persönlich für Sie da. Haben Sie Fragen oder wünschen ein Beratungsgespräch, senden Sie uns einfach eine E-Mail oder rufen uns an.

Drucktechnische Farbabweichungen, technische Änderungen und Irrtümer vorbehalten.
Stand Juli 2021

